

Z OBSAHU

Cena tepla a spotrebná daň z plynu

Napriek zvýšeniu ceny zemného plynu sme dodržali slovo a cenu tepla sme do konca roka 2011 udržali.

Strana 2

Investície v roku 2012 v oblasti sídliska Sekčov

Na úseku energetického manažmentu chystá Spravbytkomfort doposiaľ najväčšiu investičnú akciu čo sa týka rozsahu prác v jeho histórii.

Strana 3

Relax a oddych

Prinášame polstranu na oddych a zábavu.

Pocvičte si mozog a relaxujte pri novej krížovke.

Predstavíme aj úspešných riešiteľov neľahkej krížovky z minulého čísla.

Strana 4

Firma roka 2011 – patrí nám 34. miesto



Ing. Natália Banduričová,
riaditeľka a. s.

Slovenský mienkotvorný týždenník o ekonomike a podnikaní Trend zverejnil rebríček najväčších a najúspešnejších firiem TREND TOP.

Do hodnotenia sa kvalifikovalo 176 spoločností, ktorých tržby v roku 2010 prevýšili hranicu 16,5 milióna eur. **Spravbytkomfort, a. s., Prešov** patrí medzi ne.

Na obdivuhodné 34. miesto sa dostal hlavne vďaka vynikajúcim výsledkom za rok 2010. Analýza vychádza z hodnotenia významných ekonomických ukazovateľov, ako sú zmena tržieb, prevádzkový zisk, majetok a rentabilita kapitálu.

Teší nás, že patríme k špičke na Slovensku. Vďaka vstupu zahraničného partnera – ENER-GIECOMFORT Viedeň, od ktorého preberáme skúsenosti a jeho know-how a vytvárame podmienky na neustále skvalitňovanie poskytovaných služieb v oblasti energetického a facility manažmentu, správy bytov a objektov.

Sme spoločnosť, ktorá zabezpečuje správu pre 9600 bytov v 262 bytových domoch a 227 nebytových priestorov. Vykurujeme viac ako 23 000 bytov a 89 obchodných zákazníkov. Medzi najväčšie investície patrí kúpa kotolne Sekčov, výstavba dvoch

kotolní na biomasu v Prešove a rekonštrukcia kotolní na výmenníkové stanice.

V Prešove sme uviedli do prevádzky druhú kotolňu na biomasu. Z kotolní na biomasu vykurujeme viac ako 13 000 bytov, zníženie spotreby zemného plynu pomohlo stabilizovať cenu tepla v meste Prešov a zníženie skleníkových plynov je prínosom pre životné prostredie.

Okrem kategórie Firma roka 2011 za mimoriadne podnikateľské úspechy sme obsadili v kategórii najväčších podnikov v Prešovskom kraji 17. priečku. Tu sú hodnotené podniky len podľa tržieb. Rovnako boli posudzované aj podniky v jednotlivých odvetviach. V rámci najväčších podnikov energetického priemyslu na Slovensku nám patrí 26. priečka.

Všetky tieto výsledky sú pre nás výzvou do ďalších rokov.

Tak pustíme sa do toho!

Pýtate sa nás

Vážení čitatelia, prinášame vám rubriku, kde odpovíme na vaše otázky. Odpovede nájdete aj na našom webe www.spravbytkomfort.sk.

Kedy sa začína vymáhať pohľadávka od neplatiča?

Pohľadávka sa začína vymáhať po zaslaní upomienok a ich neakceptovaní. Ak nedoplatok vznikol z ročného vyúčtovania nákladov, tak je po lehote splatnosti na zaplatenie nedoplatku dlžníkovi zasielaná upomienka. V upomienke je stanovená lehota na zaplatenie nedoplatku. Pokiaľ nie je zaplatená v stanovenej lehote, je zasielaná ďalšia upomienka. Ak aj napriek tomu nedôjde k vyrovnaniu pohľadávky, je nedoplatok vymáhaný súdnou cestou – podaním žaloby na súd. Od roku 2009

pristupujeme aj k vymáhaniu pohľadávok formou mediácií, ktoré riešia vyrovnanie dlhu zmierom a sú rýchlejšou cestou ako súdne konanie.

Ako vieme zamedziť vzniku plesní?

- zlepšením tepelnoizolačných vlastností obvodového pláštia v miestach tepelných mostov;
- zvýšením teploty vzduchu v miestnosti;
- zvýšením prúdenia vzduchu v blízkosti povrchu stavebných konštrukcií;
- znížením vlhkosti vzduchu v miestnosti pravidelným vetraním rýchlou výmenou teplého a vlhkého vzduchu za vonkajší vzduch s nižšou vlhkosťou.

Vlhkosť vzduchu v miestnosti zvyšujú a ovplyvňujú faktory, ako sú pranie, vyváranie a sušenie bielizne v byte, varenie, sprchovanie a pod.

Pre obzvlášť problematické budovy sa odporúča sledovať vlhkosť vlhkomerom a prispôbiť tomu režim vetrania.

Cena tepla

Počas roku 2011 sme nezmenili cenu tepla – napriek zvýšeniu ceny zemného plynu sme dodržali slovo a cenu tepla sme do konca roka udržali.

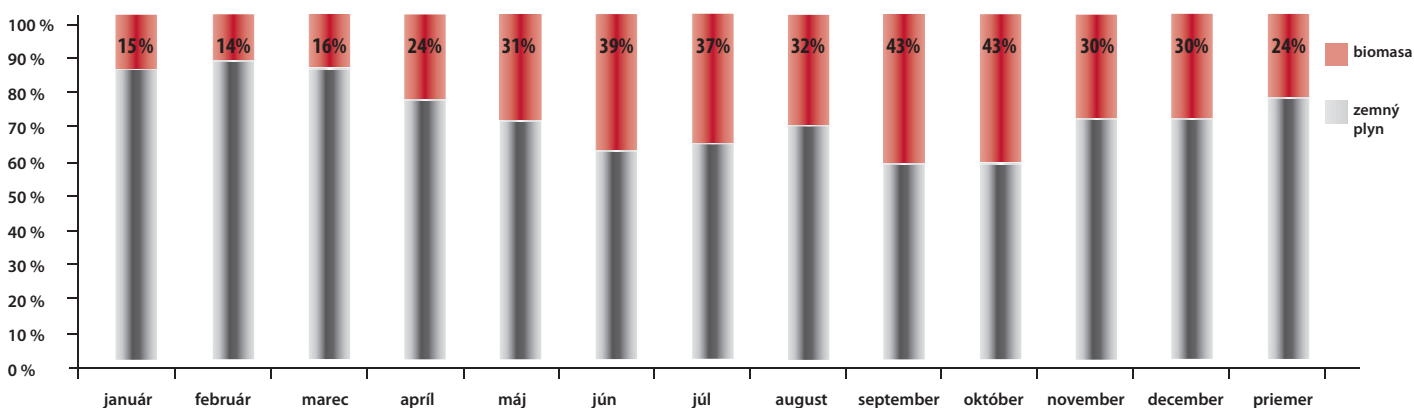
Niektorí dodávatelia tepla na Slovensku zvýšili cenu tepla v prie-

behu roka 2011 a to z dôvodu, keď spoločnosť SPP oznámila zvýšenie ceny zemného plynu od 1. 7. 2011 v priemere o 9,37%. Ďalším dôvodom na zvýšenie ceny tepla bolo zvýšenie ceny zemného plynu o spotrebnú daň,

ktorá sa začala uplatňovať od 1. 6. 2011 aj pre domácnosti. Napriek uvedeným skutočnostiam a značnej investícii do druhej kotolne na biomasu v Prešove sme nezaťažili našich zákazníkov zvýšenou cenou tepla. Stabilizovanie ceny tepla v roku 2011 nám vo veľkej miere umožnilo zvýšenie podielu vyrobeného tepla

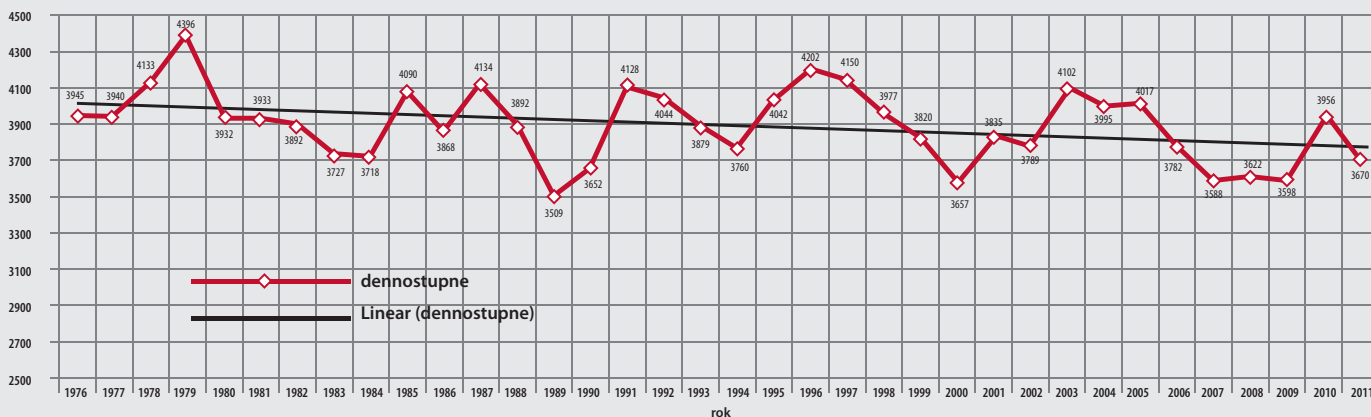
z biomasy (drevná štiepka), ktorej cena je dlhodobozazmluvnená. Snažíme sa využívať biomasu v čo najväčšom možnom objeme pri výrobe tepla a aj z toho dôvodu sme v októbri 2011 uviedli do prevádzky už druhú kotolňu na biomasu v Sekčove. V roku 2011 bol podiel biomasy na celkovom vyrobenom teple 24%.

Podiel biomasy k celkovo vyrobenému teple v roku 2011



Aké sú zimy v Prešove?

Bola táto zima chladná? Či skôr teplá? Na tieto otázky nám odpovie graf dennostupňov v lokalite Prešov.



Najchladnejšia zima bola v roku 1979, naopak, najteplejšia bola v roku 1989, na to si možno nepamätáme, no graf nám ukazuje aj postupné otepľovanie v našich klimatických podmienkach.

Dennostupeň (°D) – jednotka, ktorá vyjadruje náročnosť potreby tepla na vykurovanie v závislosti od klimatických podmienok (zmeny vonkajšej teploty). Je to rozdiel medzi teplotou v miestnosti a strednou vonkajšou teplotou za predpokladu, že vonkajšia teplota je nižšia ako teplota v miestnosti. Počet dennostupňov sa udáva obyčajne za príslušný mesiac a vypočíta sa ako súčin počtu vykurovacích dní v mesiaci a rozdielu medzi menovitou teplotou miestnosti (20 °C) a priemernou mesačnou teplotou. Počet dennostupňov za určité časové obdobie charakterizuje klimatické podmienky. Čím sú klimatické podmienky náročnejšie, tzn. čím je vonku chladnejšie, tým je počet dennostupňov vyšší.

Vonkajšia priemerná denná teplota tvorí štvrtinu súčtu vonkajších teplôt meraných o 7.00, o 14.00 a o 21.00 h, pričom teplota meraná o 21.00 h sa započítava dvakrát.

Príklad:

vonkajšia teplota nameraná o 7.00	6,4 °C
vonkajšia teplota nameraná o 14.00	12,2 °C
vonkajšia teplota nameraná o 21.00	8,1 °C
$6,4 + 12,2 + 2 \times 8,1 = 34,8$ °C	$34,8/4 = 8,7$ °C
Priemerná vonkajšia denná teplota je	+8,7 °C
Potom	$20 - 8,7 = 11,3$ °D (dennostupňov).

Zdroj: internet

Investície v roku 2012 v oblasti sídliska Sekčov



Na úseku energetického manažmentu sa chystá doposiaľ v histórii Spravbytkomfortu najväčšia investičná akcia čo sa týka rozsahu prác, ktorá zvýši využitie novej centrálnej kotolne na biomasu v Sekčove.

Koncom roka 2011 sme spustili do skúšobnej prevádzky

druhú kotolňu na biomasu v lokalite Sekčov. Následne budeme v investíciách pokračovať a prepojíme jestvujúce kotolne v okruhu po Bernolákovu ul. (kotolňa K7).

Trasa rozvodu je navrhovaná po uliciach Exnárova, Jurkovičova, Šrobárova, L. Novomeského, Sekčovská a Višňová. Pri realizácii dôjde k rekonštrukcii štyroch blokových kotolní a jed-

na zostáva ako havarijný záložný zdroj. Prepojenie sa urobí výstavbou nového úseku horúcovodného rozvodu v dĺžke cca 1950 m a rekonštrukciou kotolní na odovzdávacie stanice.

Prináša to niekoľko výhod pre našich zákazníkov:

■ Čistejšie ovzdušie na sídlisku Sekčov

Zmenou technológie v tých-

to výmenníkových staniaciach znížime počet kotlov na plyn o 15, čím bude čistejšie ovzdušie na sídlisku Sekčov. Každý zdroj na zemný plyn – kotol prináša so sebou aj zhoršenie životného prostredia a riziko nebezpečenstva.

■ **Flexibilita v zmene paliva**

Ďalšou výhodou bude možnosť flexibilne meniť palivovú základňu podľa potrieb. Zákazníkom tak zabezpečíme spoľahlivú dodávku tepla za prijateľné ceny.

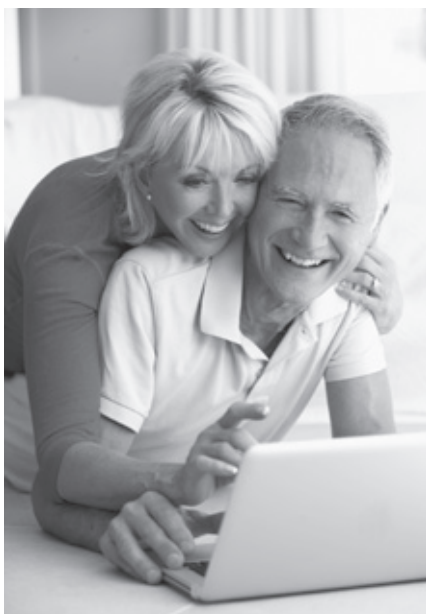
■ **Monitorovanie dodávky tepla 24 hodín**

Odovzdávacie stanice budú spojené s centrálnym riadiacim systémom v kotolni CK Sekčov. Práce na realizácii stavby horúcovodu sa plánujú v mesiacoch apríl až september 2012. Ospravedľujeme sa za dočasné obmedzenia, ktoré môžu byť spôsobené výstavbou horúcovodného rozvodu. Na realizáciu je plánovaný celkový objem prostriedkov na približne 1668 tis. eur.

Bývajte s prehľadom – www.poschodoch.sk

Naším zákazníkom prinášame stále niečo nové. Po prístupe na účty bytových domov pre zástupcov vlastníkov cez internetbanking ponúkame prístup pre všetkých vlastníkov na konto svojho bytu či bytového domu.

Webový portál [poschodoch.sk](http://www.poschodoch.sk) sprístupňuje finančné a technické údaje o bytoch a domoch pre ich vlastníkov. Údaje sú sprístupnené z informačného systému, ktorý používa správca. Po zadaní prístupových oprávnení sú pre vlastníkov bytov sprístupnené finančné a technické údaje o ich byte a bytovom dome. Vlastník bytu si môže prezerat svoje konto, kde vidí svoje platby, ďalej má prístup k predpisu zálohových platieb, ročnému vyúčtovaniu, odpočtom médií, má prehľad o zaslaných upomienkach. V rám-



ci svojho bytového domu získava informácie o tvorbe a čerpaní fondu opráv a údržby, ale nájde tam aj kontakty na domových dôverníkov.

Vlastníci získavajú prístup len na prezeranie údajov o svojom byte a svojom bytovom dome, nikto si nemôže prezerat údaje o byte napr. svojich susedov alebo iného bytového domu.

Záujemca o túto službu môže požiadať o prístup v Zákazníckom centre SPRAVBYTKOMFORT, a. s., Prešov a technik správy bytov, ktorý spravuje jeho bytový dom, zariadi všetky potrebné formality.

Veríme, že zmeny prispievajú k skvalitneniu služieb, lepšej informovanosti a zvýšeniu komfortu pre vás, našich zákazníkov.

ELGAS, s. r. o. – spoľahlivý zdroj energií pre každého

Na slovenskom liberalizovanom trhu s energiami sa spoločnosť ELGAS, s. r. o., profiluje ako jedinečný partner zákazníkov na odber elektriny a zemného plynu.

Synergia ponúkaných energií, profesionality a individuálneho prístupu otvára zákazníkom úplne nové možnosti ako zefektívniť hospodárenie s energiami, a tým znižovať náklady.

Materský holding spoločnosti ELGAS, s. r. o., spoločnosť GGE (Grafobal Group Energy) je významným členom investičnej skupiny GG (Grafobal Group), ktorá operuje v 17 krajinách sveta a podniká s ročným obrátom viac ako 700 miliónov eur. Finančná sila skupiny, do ktorej ELGAS patrí, je pre zákazníkov zárukou, že

spolupracujú so silným partnerom, ktorému môžu zveriť do rúk takú kľúčovú oblasť, akou dodávka elektrickej energie a zemného plynu nepochybne je.

Spoluprácou so spoločnosťou ELGAS, s. r. o., získate stabilného a silného partnera, jediného dodávateľa elektriny aj plynu, individuálny a flexibilný prístup a optimalizácie energetických riešení pre firmy a organizácie.

ELGAS
člen skupiny GGE

Váš zdroj energií

PARTNER PRE DODÁVKY ELEKTRINY A ZEMNÉHO PLYNU

Šťastní výhercovia

Ďakujeme všetkým úspešným lúštitelom neľahkej krížovky. Správna odpoveď bola: ... **lopty dotkli len raz za polčas.**

Srdečne blahoželáme trom vyžrebovaným, ktorí si môžu v sídle spoločnosti **SPRAVBYTKOMFORT, a. s.,** prevziať darčeky. Sú to:

- **Alena Semanová**, Karpatská 13
- **Jaroslav Marton**, Bajkalská 13
- **Mgr. Emília Pištejová**, Švábska 58

Prosím, obráťte sa na pani **Adrianu Bírošovú** z marketingu. Nájdete nás v Prešove na **Volgogradskej ulici číslo 88** alebo nám môžete zavolať na telefónne číslo **051/7567 711**.

Toto je zároveň kontakt, kde očakávame aj správne riešenie novej krížovky. Možno ho však poslať aj e-mailom na **info@spravbytkomfort.sk**.

Prajeme všetkým lúštitelom novej krížovky príjemne strávené chvíle.

autor: Pavol Surovec	podoprú	2. časť tajničky	udrú po hlave	predložka	mužské meno	Pomôcky: PALOLO	odborné zhodno- tenia	akváriová rybka	okruhy	forma
ťažký kov						vojenská zmluva				
prihrávka lopty s obrátkou						okovaná nádobu decimeter				
vlčia matka				vysala, odpila, a dato						
drobná, malá					stavbár rieka v Rusku					
	Verdiho opera slovko úcty v Ázii					rus. súhlas chyt' do ruky			3. časť tajničky	hmyz podobný včele
španielska bona				čes. spevák obyv. Moravy				ukazov. zámeno		
Krajský úrad (skr.)			1. časť tajničky					znížený tón e morský červ		
zn. abvoltu			zlato (špan.) súčasť kurína				ŠPZ Poprad solmiz. slabika			
	rub	ŠPZ Brezno metropola J. Kórey			čistil v práčke lunar orbiter					grafický znak tónu
obsial, zasial						nadšenie daň z prírd. hodnoty				
úmyselné podvede- nie							orgán zraku kód Iránu			
slávnostná sieň					letec					
klonovaný jedinec					africké cicavce					